

# Studio Foce

## Tech Specs & Equipment List

## **P.A.**

Nexo Geo 1210 (2x) +1230 per parte (each side)

Nexo RS15 (2x) per parte (each side)

Nexo RS18 centro (center)

2xNX amp

## **Console**

Yamaha cl3 + RIO 32-24 input/output convertitore ad/da  
(ad/da converter)

## **Monitor**

8x EVTX1122

1x EVZX1 sub

## **Microfoni /microphones**

2 Shure Beta58, 4 Shure58, 4 Shure57, 2 Shure Beta98A clip,  
1 Shure Beta91, 1 Shure Beta52, 3 AKG 451, 1 Sennheiser  
e614, 2 Audix D2, 1 Audix D6, 1 Audix D4, 1 Audix i5, 2 HF  
Shure pg58 handheld (gelato), 1 HF Samson Opera bodypack  
+earset

## **D.I. box**

2 BSS AR-133

2 Whirlwind IMP 2 (passive)

2 Behringer DI2 (stereo)

## **Video**

1 Tascam DVU-D01U dvd/cd player

1 proiettore Nec PX750u, 7500ansi (projector)

1 schermo bianco 6x4,5m (white screen)

convertitori hdmi-cat5 e vga-cat5 (adapters)

## Backline

1 Yamaha c5 acoustic piano

(chiedere all'organizzazione prima di un eventuale uso-ask organizers, if you plan to use it)

1 Behringer bvt bass amp + Hartke cabinet 1x15"

2 Technics sl1210 giradischi (turntables)

1 mixer DJ Ecler nuo 2

2 CDJ Numark ndx500

1 Roland rd700 electric piano

1 drum kit Tama Rockstar 20",14",12",10",snare, hardware completo, 2 crash, 1 kit HH

## Luci / lights

Regie ETC Smartfade e Imageline dmx4840 (consoles)

6 moving heads Showtec phantom 75

4 PAR 64

6 par led RGBW Teclumen

5 pc 500

2pc 1000

2 sagomatori 1000w ETC 36

1 Hazer machine

## Trasporti analogici / analog busses

Tra la postazione regia e il palco è stesa una frusta 24-4 xlr  
FOH and stage are also linked with a 24-4 xlr multicore

## Varie / various

Prolunghe 220V

EU-CH, I-CH power adapters

Mic stands

Cavi xlr (XLR cables)

Cavo cat 5 di riserva (spare cat 5 cable)

3 tavoli/risers 2x1m con gambe regolabili (adjustable legs)

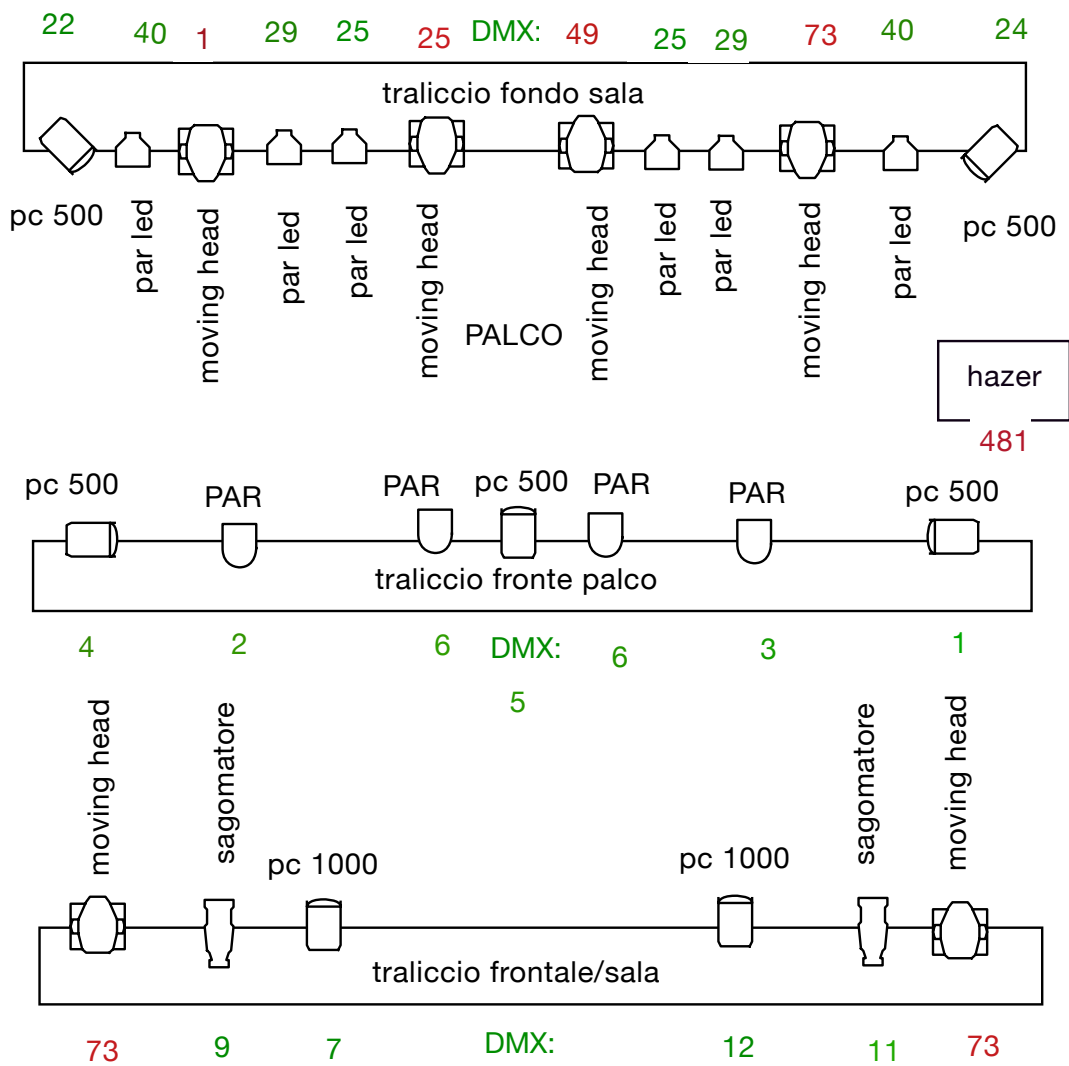
## Altezze / heights

dalla sala al soffitto: 4,5m / from floor to roof 4,5m  
dal palco al soffitto: 3,7 m / from stage to roof 3,7m

## Contatti per la tecnica / contacts

Telefono : +41795436380

Email : [roburent76@gmail.com](mailto:roburent76@gmail.com)



Nota : le moving heads sono sul secondo universo DMX

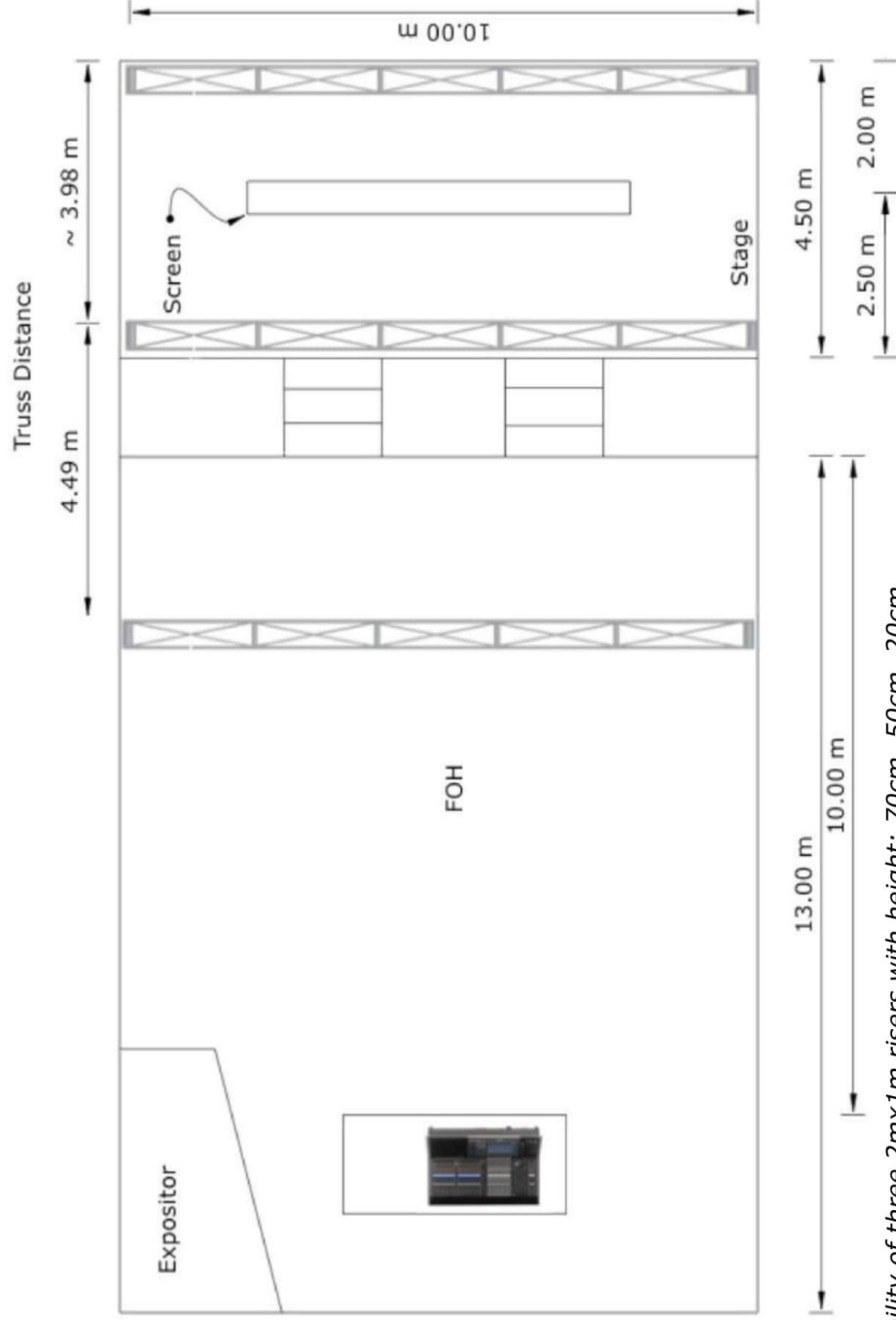
### REGIA / FOH

La regia Etc Smartfade usa il primo universo (cifre verdi)

La regia Imageline dmx 4840 usa il secondo universo (cifre rosse)

Le 'Tesla lamp' di sala sono sugli indirizzi : 13 sala, 14 zona bar, bar, 17 entrata

# Logistics



\*Availability of three 2mx1m risers with height: 70cm, 50cm, 20cm